

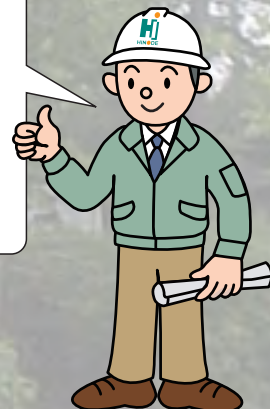


# えっっ！？家持ち上げた？？

慣れ親しんだ家を、そのままの姿で移動することができるんです！！



曳家とは家屋を移動させたり、家屋を回転させたり、家屋を持ち上げたりする工事です。この技術は、5000年前の古代エジプト文明でピラミッドの建設で利用された古くからの技術です。これに最新の機材を導入し、そのまま生活していただき、大切な建物をそのままの姿で、新たな場所へと移動させる、それが曳家工事です。



## こんな時に ...

- 都市計画・区画整理により移動したい
- 歴史的建造物をそのまま移動したい
- 日当りの良い方向への回転したい
- 土地をもっと有効活用したい
- 基礎の老朽化で、基礎を改修したい
- 建物が傾いたので、元に戻したい

建物を傷めず  
安全に移動させます。



## 曳家工事の利点

- お住まいのままで工事ができるので引っ越しの必要がない。
- 家屋の基礎が新しくなり補強される。
- 新築よりも費用が大幅に抑えられる。
- 家屋の移動により空いたスペースに増築したりアパート等を建てること  
ができる。
- 貴重な歴史的建築物など解体することなくそのままの姿で保存ができる
- 母屋に離れを近づけることができ生活の利便性を高めることができる。

※建物や土地の条件によっては工事できない場合があります。





# リフォーム工事に伴う曳家工事の流れ

曳家工事の手順を分かりやすく写真でご紹介します！！



## アップ工事

アップ工事着工前状況



アップ工事着工完成



## 基礎工事



基礎工事碎石敷き

STEP1



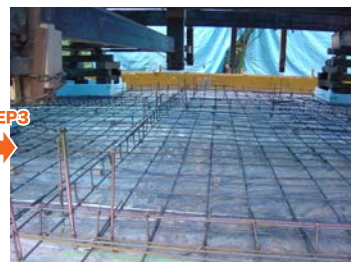
碎石敷き完了

STEP2



防湿シート敷

STEP3



鉄筋組状況

STEP4



鉄筋組状況

STEP5



土間コンクリート打設

STEP6



型枠組立状況



立上がり打設完了

## ダウン工事

土台敷き及びダウン工事



リフォーム前



リフォーム後

完成

