

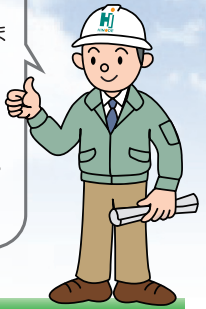


住宅を知り尽くした、匠の技術で、お客様の住まいを完全リフレッシュ。

新築!?!いいえ、「リフォーム」です!!

無理だとあきらめていたことが全部叶いました!

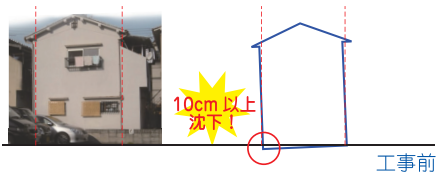
改修工事の実例をもとに、我が社の「リフォームの流れ」を紹介します!
 今回ご協力いただいたT様の場合、35年前に中古(過去何度かリフォーム済)で購入されたお宅のリフォーム工事です。調査を進めていくうちに、建物が大きく沈下(沈み込んでいる)している事が判明。
 なんと10cm以上!建物の傾きも補正しながらのリフォーム工事となりました。ですが、我が社の「曳家・揚前(ひきや・あげまえ)」という技術を用いれば、何も問題ありません。
 沈下部分を持ち上げ、さらに基礎の補強も行い、地震に強い基礎が完成。さらに、屋根工事、天井、壁の工事を経て、外観も内観もどこから見ても「新築ですか?」と思わず言ってしまうリフォームを実現しました。



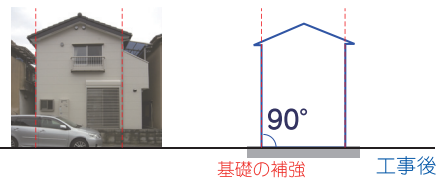
T様

「曳家・揚前」工事

最新の機械を導入し、家屋を移動させたり、家屋を回転させたり、家屋を持ち上げたりする工事です。



工事前



工事後

沈下部分を持ち上げ、さらに基礎の補強も行いました。

地震に強い基礎が完成。

内装・外装リフォーム工事

屋根工事、天井、壁の工事を経て、外観も内観も新築同様ピカピカに!



薄暗かったキッチンも...

古びた和室も...

閉鎖的なリビングも...

圧迫感のある部屋も...



明るく広々とした空間に大変身!

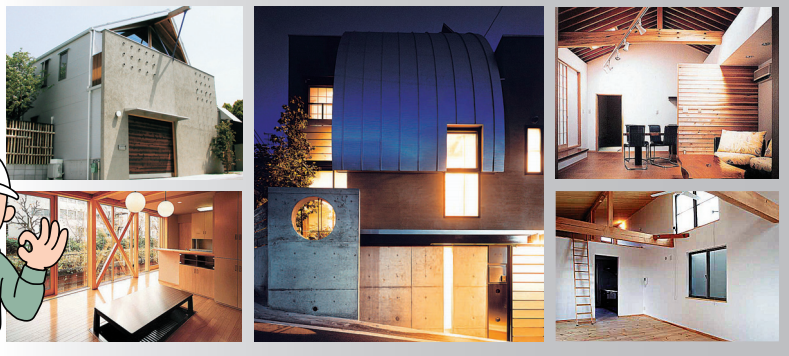
日の出組のリフォームコンセプト 人と住まいを未来に

- 家族にとって大切なことの実現のために
 - 狭小や老朽化などの「生活の不便」を解消すること
 - 安らげる空間づくりを提案すること
 - 家族とともに年齢を重ね、50年、100年と生き続ける家であること
- 未来を見据えたリフォームであるために
 - 「昔ながらの家の良さを残す」を考えた資材の再利用を心がけること
 - 環境にやさしい最新のエコ素材・技術を利用すること
 - 安心・安全の住まいづくりを優先させること
- 安心をお届けするために
 - わかりやすいお見積りとプランニングをご提供すること
 - アフターメンテナンスで万全なサポートをお約束すること



あの大改造劇的ビフォーアフターにも出演!

日の出組リフォームの匠が 本物の『感動』を提案します!



TEL.072-872-1212

詳しくはWEBで検索!

日の出組

検索

Go!

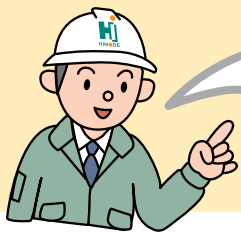


FAX:072-871-7941 <http://www.hinodegumi.co.jp/>

一級建築士事務所

総合建設業/株式会社 日の出組

〒574-0042 大東市大野1-13-18 TEL.072-872-1212



写真で見るリフォームの流れ

リフォーム工事の手順を分かりやすく写真で紹介します！

step1

工事着手前の作業

- 1. お清め
- 2. 解体



step2

曳家・揚前

- 3. 沈下部分持ち上げ



step3

基礎・建物補強

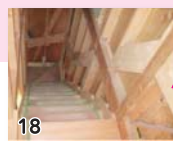
- 4. 白アリ対策の土壌処理
- 5. 基礎補強及び土台補強
- 6. 土間コンクリート打設
- 7. 立ち上がり型枠組立
- 8. 筋かい、金物取付
- 9. 外壁下地土台から1mに白アリ対策の薬を塗布
- 10. 床下断熱材敷き込み
- 11. 梁補強及び新設の柱設置



step4

屋根工事

- 12. 存瓦撤去
- 13. 水の止水性を高めるルーフィング敷き込み
- 14. 遮熱シート敷き込み
- 15. 瓦葺
- 16. 外壁防風防湿シート取付け
- 17. 放水検査
- 18. 階段取付け



step5

断熱材取付

- 19. 天井
- 20. 壁



step6

壁紙貼り

- 21. パテ処理
- 22. 壁紙貼り



完成!

新築みたいに生まれ変わりました!

リフォーム後

