

日の出組がお届けする理想の住まいと最新情報

ソレイユ

soleil

07号

ご家族の個性が融合した家
「中庭で繋がれる
二世帯住宅」

新築事例・T様邸

家の傾き諦めていませんか？
地盤沈下を修正する
「ジャッキアップ工事」

PM2.5対策としても注目の
「インナーバルコニー」

明日から使いたくなる
「裏ワザ」

中庭で繋がれる 二世帯住宅



New Construction | T様邸

ご家族の個性が融合した二世帯住宅



当初ハウスメーカーで二世帯住宅を計画されていたご家族でしたが、「出来れば地元の工務店で」との思いから、弊社へ設計施工のご依頼を頂きました。

各部屋の採光通風を確保する為に、中庭を中心に南側には平屋建ての親世帯、北側には2階建ての子世帯、東側に水廻りを集約しサンルーム(室内物干場)を介して、世帯間を結ぶ動線をとる配置計画としました。構造材はご要望に沿って、檜無垢材を使用し耐震等級2を確保。

神社西側の御神木からの落ち葉対策として、片流れ屋根や敷地内の床仕上げ、排水計画等を提案させて頂きました。門屋の方位や前栽など、和風イメージの親世帯と、洋風イメージで子供たちへの配慮、住宅設備を検討する子世帯との間で、打合せを重ね何度もショールームに足を運んで頂き、皆さんの思いを時間をかけて伺う事ができました。吹抜けやロフト、サンルーム、間接照明や機能性仕上げ材、中庭からのウッドデッキ、オートロックやホームセキュリティなど、たくさんの機能をとりにいれながら、ご家族の個性が融合した暖かい二世帯住宅が完成しました。



空気をきれいにする デザインタイル エコカラットを施工

親・子世帯共玄関正面の壁にエコカラットを施工しました。エコカラットには大きく3つのメリットがあります。



- 調湿力** 室内の湿度が高くなると湿気を吸収し、逆に湿度が低くなると湿気を放出し湿度を調整する機能があります。
- ニオイ吸着力** ペット・トイレ・タバコ・生ごみ等、住まいの中の気になる悪臭の原因物質を吸着し、お部屋の空気をさわやかに保つ能力があります。
- VOC吸着力** 空気中の有害物質VOC(揮発性有機化合物)を吸着し低減、空気をきれいにします。

お客様を迎えて、一番視界に入る位置にエコカラットをポイントとして配置することにより、インパクトを与え、間接照明による光の陰影の演出もおこなっています。

T様邸 : 建築面積 : 223.69㎡ 竣工年月日 : 平成26年8月吉日
新築工事 : 延床面積 : 311.37㎡ 設計・施工 : 株式会社 日の出組





家の傾き諦めていませんか？ その原因は「地盤沈下」

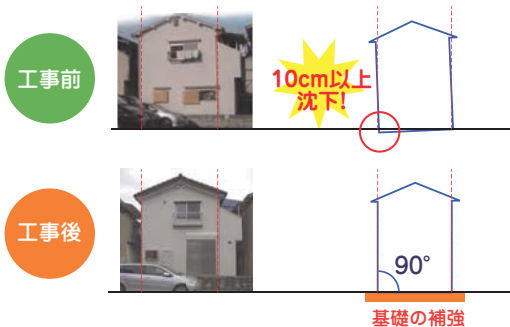
住み継ぎたい、価値ある住まい

日の出組はお客様が住み慣れた家、家への想いを大切にしたいと考えます。住み慣れた家だからこそ愛着や思い出と共に、不満や不安もできます。例えば家の傾きがそのひとつです。これは地震や地下水のくみ上げなどの影響で発生する「地盤沈下」が原因とも言われています。傾いた家に住み続けることにより平衡感覚が狂い、吐き気やめまいなどの体調不良を引き起こすこともあります。長く住む大切な家ですから、手遅れになる前に地盤沈下修正工事を行うことをお勧め致します。先祖代々受け継いできた大切な家を残したい。日の出組は「住みにくい」「古くて危ない」などお住まいの様々なご要望にお応えいたします。

日の出組では地盤沈下修正工事の一つで一番簡易に出来る「ジャッキアップ工事」をおすすめしています。



ジャッキアップ工事(例)



メリット

- お住まいのままで工事ができるので引っ越しの必要がない。
- 家具も設置したままで搬出搬入の必要がない。
- 建て替えよりも費用が大幅に抑えられる。
- 膨大な廃材が出ないので資源の無駄を省ける。
- 地盤沈下や地震による家屋の傾きやゆがみを矯正できる。
- 住み慣れ親しんだ家を壊すことなくそのまま大切にできる。

日の出組の曳家・揚前工事は明治33年創業当初から、伝統技法を守りながら最新の技術を取り入れ数々の実績を重ねてまいりました。地盤沈下による家の傾き補正、曳家・揚前工事をお考えの方はぜひご相談ください。

こちらの施主様は当初、建て替えをお考えでしたが、建築基準法で今より小さい建物になる事が解り、建物の傾きを直してリフォームできないか?というご相談をいただき工事しました。

PM2.5対策としても注目の インナーバルコニー



黄砂、PM2.5(微小粒子状物質)、花粉など大気中に浮遊する微粒子による被害は、今や大きな社会問題といえます。空気中を漂っているものですから効果的な対策が無く、屋外のバルコニーでは防ぐ術がありません。そんな中、最近注目されているのが「インナーバルコニー」です。これは上部前面に屋根があり、半ば室内化しているバルコニーの事です。黄砂や花粉の侵入を軽減でき、雨の日でも洗濯物が干せる、また人目に触れにくいなど実用的なメリットあります。また、リビングに隣接させれば空間に広がり生まれるだけでなく、テーブルセットを置けば日差しの気持ちいい第二のリビングにも。奥行きがあるのでガーデニングやミニ家庭菜園を楽しむこともできます。デメリットとしては、奥行きが2メートルを超えたり、手すりの高さによっては使用用途が屋内的であると判断されるなどの場合には容積率の対象になりますので注意が必要です。また、隣接する部屋は暗くなる可能性がありますので、採光や風通しなどは十分検討が必要です。インナーバルコニーには明確な定義はなく、ハウスメーカーや工務店によって認識が異なる場合もあります。言葉だけではなく、事例写真などを利用し希望イメージをしっかりと伝えるようにしましょう。



明日から 使いたくなる 裏ワザ



玉ねぎをきっても涙が出ない裏ワザ！

割り箸を横にして、口にくわえて玉ねぎを切る。たったこれだけ。玉ねぎを切ると硫化アリルという粘膜を刺激する成分が飛び、これが目や鼻に入ると身体が反応して涙が出るそうです。そこで、割り箸を口にくわえることで、口が乾燥しないように唾液を出すことが優先されるため涙がでない、というわけです。

電子レンジの臭いを取る裏ワザ！

耐熱容器に緑茶の茶殻を入れて、ラップをせずに1分ほど熱します。これでOK! 緑茶にはカテキンという臭いの成分を吸着する働きがあるので、消臭効果に最適です。口にする食物を扱う調理器具なので安心して使えます。他に、ドリップした後のコーヒーやみかん、お酢など消臭効果のあるものはたくさんあります。



恒例第5回夏の感謝祭

平成26年8月24日(日)



Drop梅本さん

今年で第5回目となる夏の感謝祭。暑中大勢のお客様にご来場頂きました。今回は新企画としてジャグリングやフラワーアレンジメントを盛り込みさらにパワーアップ!いつもの感謝祭にエンターテインメントと華やかさを盛り込みました。

またジャグリングのDrop梅本様にはMCとしても活躍頂き、随所でメリハリのあるコメントでお祭りを盛り上げて頂きました。そして今年のもう一つの目玉は、みんなで踊ろう企画。盆踊りならぬ、AKB48の恋するフォーチュンクッキーをご来場頂いた子供たちや近隣の皆様もご参加いただき、音楽に合わせてノリノリで踊らせて頂きました。この様子はYoutubeにて限定公開致しております。<http://www.hinodegumi.co.jp/movie/>



今回も協力会社様をはじめ様々な方にご協力頂き、事故なく大盛況の内に閉幕できましたことに心から感謝致します。各コーナーを盛り上げて頂いた皆様、協力会社の皆様、本当に有難うございました。来年も地域の皆様に喜んでもらえるよう更に進化し、スタッフ一同社業に精進したいと思います。ありがとうございました。



日の出組研修旅行

今年は「韓国・済州島」へ行ってきました

1年に1度の日の出組建設協会の総会は、韓国の済州島で開催致しました。済州島は日本でいうところの沖縄のような感じの場所で、南国のリゾートといったイメージです。今年役員の変更が行われ、阿川会長として新体制の誕生となりました。総会の後は、済州島を満喫。キジシャブ、黒豚の焼き肉、海鮮鍋をお腹いっぱい頂きました。観光スポットでは、万丈窟のなが〜い洞窟を歩き、世界遺産で、当社社名と同じ城山日出峰の山登り。城邑民俗村では口の達者なおばちゃんによる村の昔話し...と思いきや五味子茶と冬虫夏草のPR販売?様々な異文化に触れる機会でした。長年にわたり、日の出組建設協会を支えて頂きました谷口会長ありがとうございました。これからも協力会社の皆様との親睦を深め、より良い仕事でお客様のニーズにお応えして参ります。



協力会社さん紹介

株式会社 阿川建設
阿川 和臣 社長



日の出組建設協会会長
阿川会長からのコメント

長きにわたり地域の総合建設業として歴史を積み重ねてこられた(株)日の出組様には敬意を表します。この素晴らしい会社の建設協会会長に任命されたことを大変光栄に思っております。歴代の会長が尽力されてこられた重みと新たな力を融合させ、この日の出会をさらに発展させるべく、微力ではございますが頑張っていく所存でございます。

今回ご紹介するのは、基礎・解体工事を請け負ってくださっている(株)阿川建設社長の阿川和臣さんです。

基礎工事は建物の安全を守る上で特に重要な工程となっており、阿川社長はどんな多忙な中でも、職方の手配やコンクリートや鉄筋の段取りなどを完璧にごこなしていただき、いつも本当に助かっています。そんな阿川社長はまさしく建物の縁の下の力持ちのように頼れる基礎屋さんです。趣味は食べ歩きや買い物、釣りで、休日はゴルフやご家族と過ごされたり、地域のイベントにも積極的に参加されています。「スピード・やる気・実行力」をモットーに、今年の日の出組の会長にも就任されました。これからもどうぞよろしくお願ひします。

解体工事、産業廃棄物の収集、運搬の事なら(株)阿川建設へ!
驚きの低価格! <http://www.agawa-c.co.jp/>

編集後記

弊社は曾祖父が1900年に創業して以来、今年で115年を迎えました。これもひとえに皆様の温かいご指導、ご支援の賜と心より深く感謝申し上げます。今後も120年、130年とお客様のお力になれますよう“ヒノデスピリット”をモットーに顧客満足度向上の為、年々進化して参ります。2015年も皆様にとって素晴らしい年になりますように願っております。

編集長 東村 光博



Pure Dreams
HINODE
「夢」伝えて、豊かな未来。



一級建築士事務所

おかげ様で創業115年。曳家から建築まで。

総合建設業 / 株式会社 日の出組

〒574-0042 大東市大野1丁目13番18号 TEL.072-872-1212 FAX.072-871-7941

[facebook.com/hinodegumi](https://www.facebook.com/hinodegumi) twitter.com/hinodegumi

日の出組

検索